



R8WAY
MOPH

ยินดีต้อนรับคณะศึกษาดูงาน กองบริหารการสาธารณสุข และคณะ



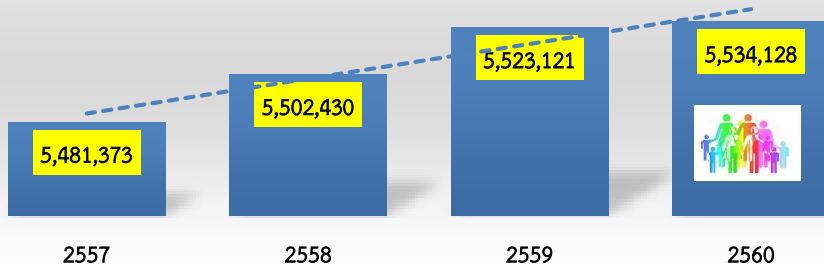
R8WAY
MOPH

การบริหารจัดการเขตสุขภาพที่ 8

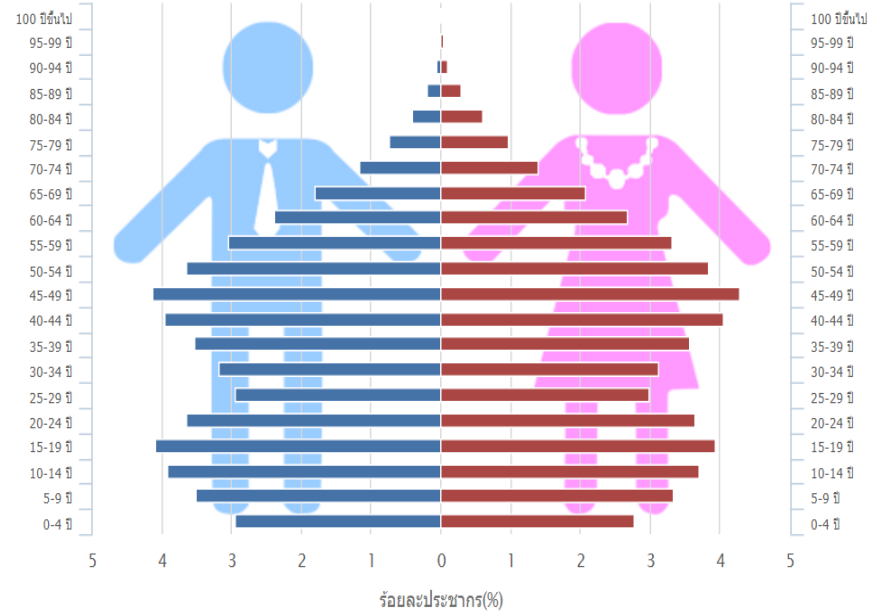
ข้อมูลทั่วไป เขตสุขภาพที่ 8



จำนวนประชากรกลางปี เขตสุขภาพที่ 8
ปี 2557 - 2560



ปิรามิดประชากรกลางปี 2560

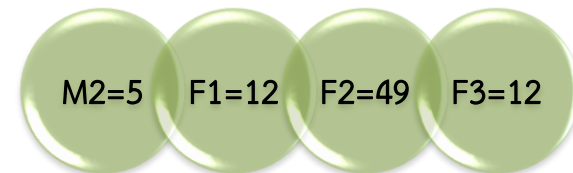
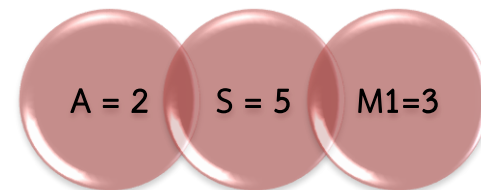


ประกอบด้วย 7 จังหวัด
ประชากร 5.5 ล้านคน

ที่มา : HDC กระทรวงสาธารณสุข 1/10/60

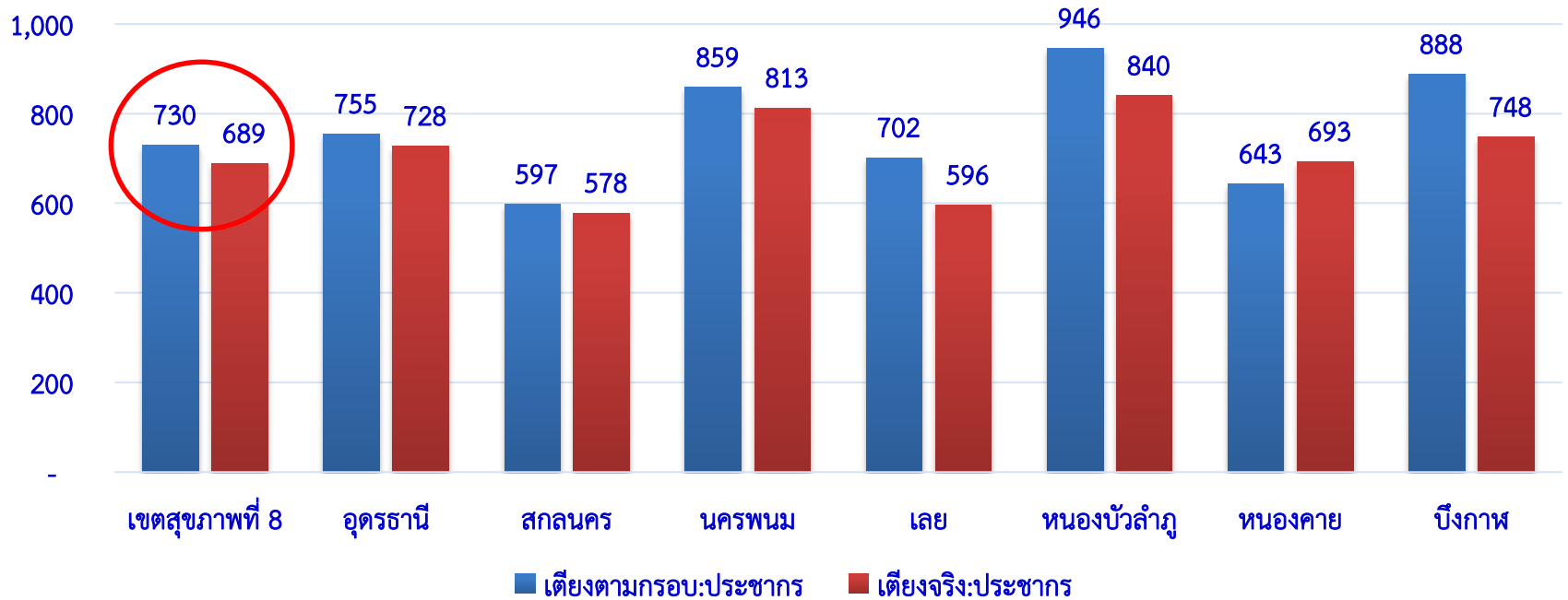
ข้อมูลหน่วยบริการ เขตสุขภาพที่ 8

จังหวัด	จำนวน รพ. / ระดับหน่วยบริการ								สสจ.	สสอ.	รพ.สต.
	A	S	M1	M2	F1	F2	F3	รวม รพ.			
อุดรธานี	1		1	2	3	11	3	21	1	20	210
สกลนคร	1		2		3	11	1	18	1	18	168
นครพนม		1		1	1	8	1	12	1	12	151
เลย		1		1	1	9	2	14	1	14	127
หนองคาย		1		1	1	2	4	9	1	9	74
หนองบัวลำภู		1			2	3		6	1	6	83
บึงกาฬ		1			1	5	1	8	1	8	61
เขตสุขภาพที่ 8	2	5	3	5	12	49	12	88	7	87	874



จำนวนเตียงต่อประชากร เขตสุขภาพที่ 8 ปี 2561

จำนวนเตียงตามกรอบ และเตียงจริง ต่อประชากร เขตสุขภาพที่ 8 ปี 2561

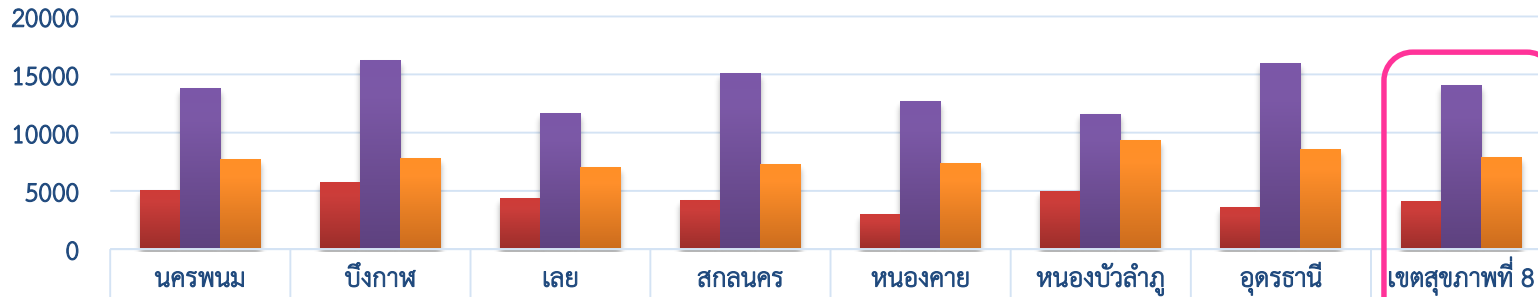


จำนวนและสัดส่วนบุคลากรรายวิชาชีพต่อประชากร เขตสุขภาพที่ 8 ปี 2561

ตำแหน่ง	นครพนม	บึงกาฬ	เลย	สกลนคร	หนองคาย	หนองบัวลำภู	อุดรธานี	เขตสุขภาพที่ 8	สัดส่วน
นายแพทย์	142	74	147	274	176	103	438	1,354 คน	1 : 4,087
ทันตแพทย์	52	26	55	76	41	44	99	393 คน	1 : 14,082
เภสัชกร	93	54	91	158	71	55	185	707 คน	1 : 7,828

สัดส่วนแพทย์ ทันตแพทย์ เภสัชกร ต่อ ประชากร เขตสุขภาพที่ 8 ปี 2561

ต่อ ประชากร



สัดส่วน
ประเทศ
3,679
13,118
7,270

จำนวนและอัตราส่วนบุคลากรรายวิชาชีพ ต่อประชากร เขตสุขภาพที่ 8 ปี 2561

ตำแหน่ง	นครพนม	บึงกาฬ	เลย	สกลนคร	หนองคาย	หนองบัวลำภู	อุดรธานี	เขตสุขภาพที่ 8
พยาบาลวิชาชีพ	1,139	569	1,175	1,971	885	678	2,377	8,794
อัตรา : ประชากร	629	741	545	581	588	753	664	629
นักเทคนิคการแพทย์	34	27	51	79	36	31	100	358
อัตรา : ประชากร	21,085	15,616	12,545	14,506	14,455	16,475	15,788	15,458
นักกายภาพบำบัด	24	21	31	64	17	19	69	245
อัตรา : ประชากร	29,870	20,077	20,639	17,905	30,610	26,881	22,881	22,588
นักรังสีการแพทย์	12	5	10	21	12	6	25	91
อัตรา : ประชากร	59,739	84,325	63,980	54,569	43,364	85,122	63,151	60,815
แพทย์แผนไทย	20	13	38	93	19	28	50	261
อัตรา : ประชากร	35,844	32,433	16,837	12,322	27,388	18,241	31,576	21,204
นักวิชาการสาธารณสุข	403	204	375	597	273	270	659	2,781
เจ้าพนักงานสาธารณสุข	166	103	158	239	84	133	278	1,161
รวม นวก.+ จพ.สธ.	569	307	533	836	357	403	937	3,942
อัตรา : ประชากร	1,260	1,373	1,200	1,371	1,458	1,267	1,685	1,404

บุคลากรรายวิชาชีพที่ขาดแคลน เขตสุขภาพที่ 8

ตำแหน่งที่ขาดแคลน	จำนวนที่มี ปัจจุบัน (คน)
นักวิชาการทันตสาธารณสุข	1
นักเวชศาสตร์การสื่อสารความหมาย	1
นักกายอุปกรณ์	2
นักจิตวิทยาคลินิก	5
นักเทคโนโลยีหัวใจและทรวงอก	7
นักกิจกรรมบำบัด	11

ตำแหน่งที่ขาดแคลน	จำนวนที่มี ปัจจุบัน (คน)
โภชนากร	75
นักรังสีการแพทย์	91
แพทย์แผนไทย	261
เจ้าพนักงานทันตสาธารณสุข	608
นายแพทย์	1,354
พยาบาลวิชาชีพ	8,794

5 อันดับโรค (OPD, IPD, สาเหตุการตาย) เขตสุขภาพที่ 8 ปี 2561

ป่วย OPD

- DM
- HT
- เนื้อเยื่อผิดปกติ
- Acute URI
- ทันตกรรม

ป่วย IPD

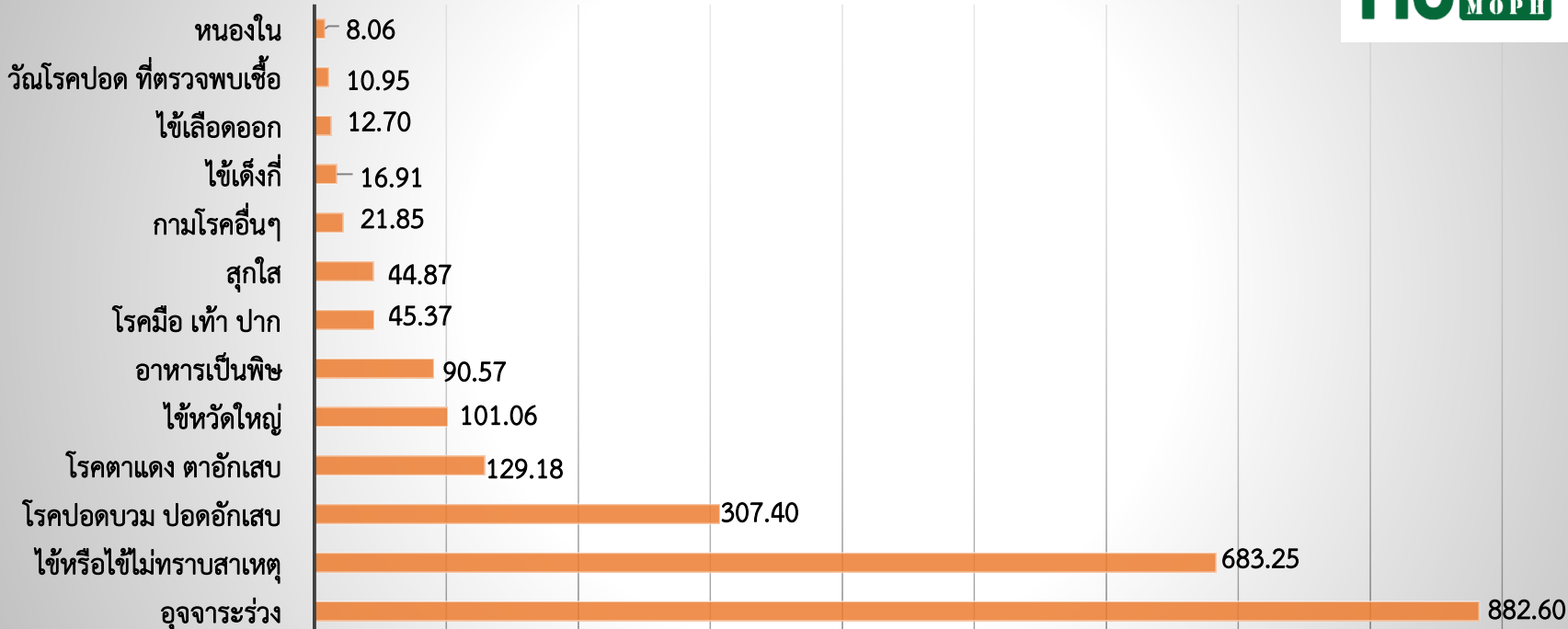
- ปอดบวม
- โลหิตจาง
- การบาดเจ็บ
- การดูแลมารดาฯ ในระยะคลอด
- หลอดลมอักเสบเฉียบพลัน

สาเหตุการตาย

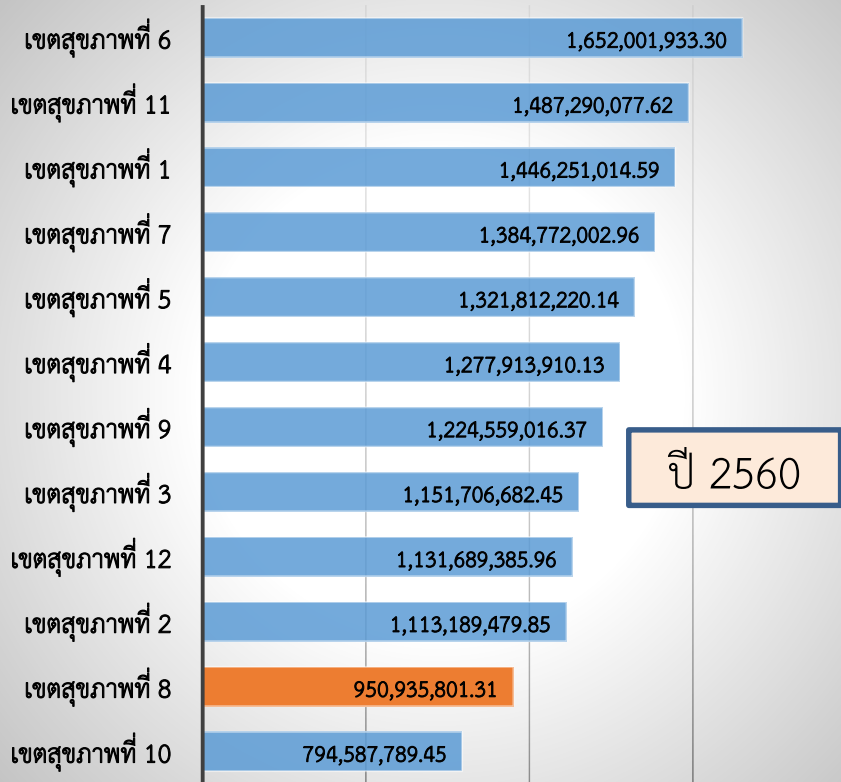
- มะเร็งเซลล์ตับ
- เบาหวานชนิดที่ไม่ต้องพึ่งอินซูลิน
- มะเร็งท่อน้ำดีในตับ
- การติดเชื้อในกระแสเลือด
- ความดันโลหิตสูง

อัตราป่วยโรคระบาด เขตสุขภาพที่ 8 ปี 2560

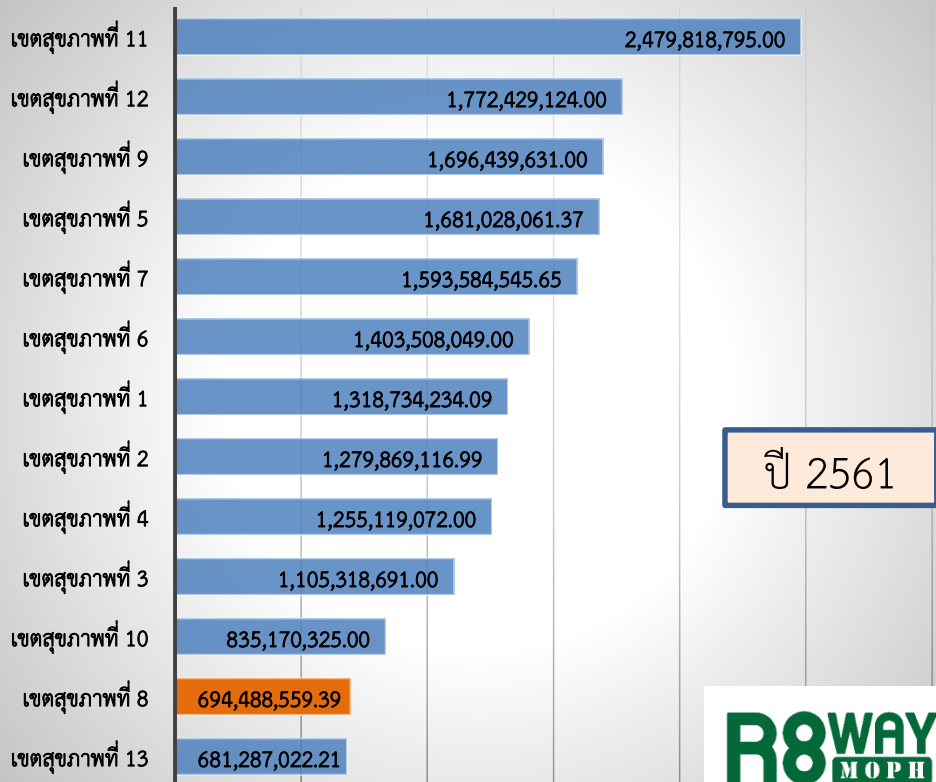
อัตราป่วยโรคระบาดต่อแสนประชากร ในเขตสุขภาพที่ 8 ปี 2560 (1 ม.ค.60 – 31 ธ.ค.60)



งบลงทุนรายจ่ายประจำปีรวมงบบุคลากรปี 2560 และ 2561 เขตสุขภาพที่ 8



ปี 2560

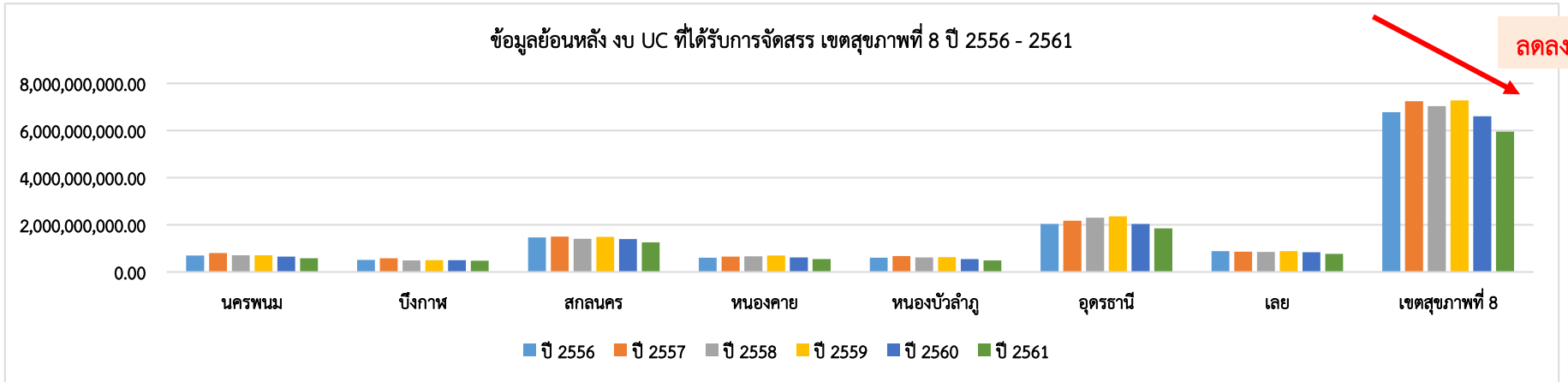


ปี 2561



งบ UC ที่ได้รับการจัดสรร ปี 2556-2561 เขตสุขภาพที่ 8

จังหวัด	ปี 2556	ปี 2557	ปี 2558	ปี 2559	ปี 2560	ปี 2561
นครพนม	695,454,877.78	796,887,832.80	710,708,948.87	712,479,735.78	655,972,604.21	585,960,330.69
บึงกาฬ	508,037,364.87	586,259,849.92	491,148,106.92	499,893,669.65	504,565,077.87	473,133,071.12
สกลนคร	1,460,083,542.20	1,502,295,181.87	1,410,873,963.92	1,493,437,270.36	1,400,963,081.25	1,250,916,056.99
หนองคาย	608,691,014.84	652,752,498.18	662,571,125.52	696,277,665.36	620,754,018.74	546,540,751.83
หนองบัวลำภู	603,420,697.89	673,351,050.43	612,214,559.41	631,666,164.48	549,460,532.17	490,874,715.27
อุดรธานี	2,030,279,383.75	2,173,390,009.36	2,307,042,910.97	2,365,982,277.63	2,037,931,079.20	1,848,846,026.86
เลย	877,873,830.23	862,896,509.18	843,879,874.40	887,000,925.08	840,849,899.67	764,663,183.88
เขตสุขภาพที่ 8	6,783,840,711.56	7,247,832,931.74	7,038,439,490.01	7,286,737,708.34	6,610,496,293.11	5,960,934,136.64





โครงสร้างการบริหารงาน
เขตสุขภาพที่ 8



เขตสุขภาพที่ 8

คณะกรรมการอำนวยการเขตสุขภาพ



R8WAY
MOPH

คณะกรรมการเขตสุขภาพ
(Regional Health Board)

- สคร.8
- ศูนย์สุขภาพจิตที่ 8
- รพ.จิตเวชเลยฯ
- รพ.จิตเวชนครพนมฯ



- รพ.มะเร็ิง
- รพ.ธัญญารักษ์
- วพบ.อุดรธานี
- ศูนย์อนามัยที่ 8
- ศูนย์วิทยฯ 8

ผู้อำนวยการเขตสุขภาพ(COO)



หมายเหตุ :

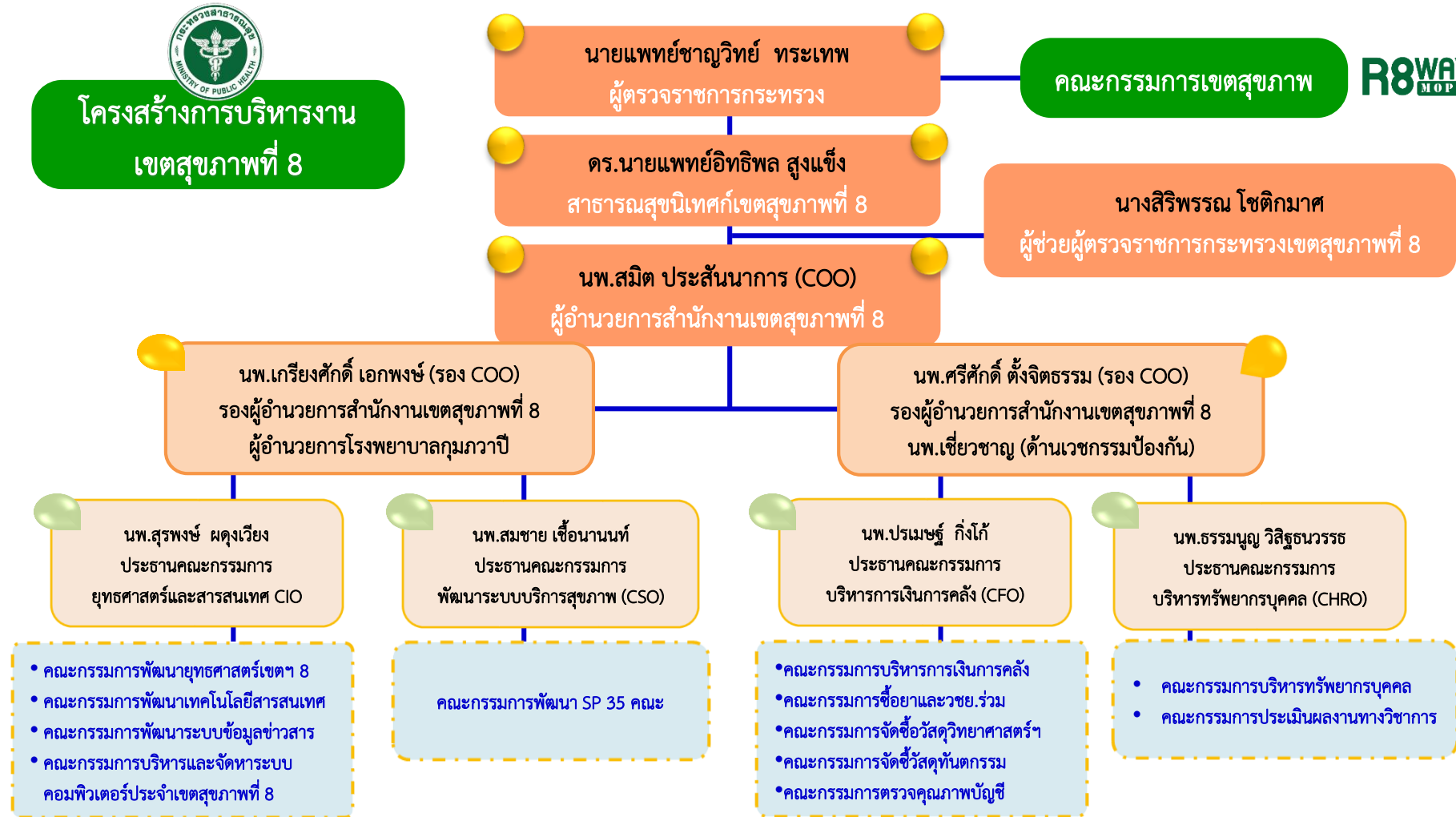
บั้งคับบัญชา

ประสานสนับสนุน



โครงสร้างการบริหารงาน เขตสุขภาพที่ 8

R8WAY
MOPH



โครงสร้างการบริหารงานสำนักงานเขตสุขภาพที่ 8

คณะกรรมการบริหาร
สำนักงานเขตสุขภาพที่ 8

นพ.สมิต ประสันนาการ (COO)
ผู้อำนวยการสำนักงานเขตสุขภาพที่ 8

ตรวจสอบภายใน

นพ.เกรียงศักดิ์ เอกพงษ์ (รอง COO)
รองผู้อำนวยการสำนักงานเขตสุขภาพที่ 8
ผู้อำนวยการโรงพยาบาลกุมภวาปี

นพ.ศรีศักดิ์ ตั้งจิตธรรม (รอง COO)
รองผู้อำนวยการสำนักงานเขตสุขภาพที่ 8
นพ.เชี่ยวชาญ (ด้านเวชกรรมป้องกัน)

นางสิริพรรณ โชติกมาศ (รอง COO)
รองผู้อำนวยการสำนักงานเขตสุขภาพที่ 8
ผู้ช่วยผู้ตรวจราชการกระทรวงเขตสุขภาพที่ 8

กลุ่มยุทธศาสตร์และสารสนเทศ
นางรัชณี คอมแพงจันทร์
นักวิชาการสาธารณสุขชำนาญการพิเศษ

กลุ่มงานพัฒนาระบบบริการสุขภาพ
พญ.ณภัทร สิทธิศักดิ์
นายแพทย์ชำนาญการพิเศษ

กลุ่มงานบริหารการเงินการคลัง
นางรุ่งทิพย์ เอกพงษ์
นักวิชาการสาธารณสุขชำนาญการ

กลุ่มงานอำนาจการ
นายพลพีร์ พรศิรณานันต์
นักจัดการงานทั่วไปชำนาญการ

กลุ่มงานบริหารทรัพยากรบุคคล
นางภัสติยะกุล ชาวกะมุด
นักทรัพยากรบุคคลชำนาญการ

Full time = 35

Part time = 9

รวม 44

ผู้อำนวยการสำนักงานเขตสุขภาพ P=1

รองผู้อำนวยการสำนักงานเขตสุขภาพ P=3

ตรวจสอบภายใน

กลุ่มยุทธศาสตร์และสารสนเทศ

CIO

- งานนโยบายแผนงานและยุทธศาสตร์
- งานข้อมูลข่าวสาร
- งานเทคโนโลยีและสารสนเทศ
- งานควบคุมกำกับและประเมินผล
- งานตรวจราชการ
- งานด้านงบประมาณ
- งานวิจัยและโครงการพิเศษ

- นวก.สาธารณสุข 3
- นักวิเคราะห์นโยบายและแผน 1
- นวก.คอมพิวเตอร์ 4
- เจ้าหน้าที่พัสดุ 1

Full time = 9

กรอบเดิม คำสั่ง 114/58 = 8

กรอบโครงสร้าง สป.60 = 6

กลุ่มงานบริหารการเงินการคลัง

CFO

- งานบริหารการเงินการคลัง
- งานบริหารและจัดการงบประมาณ
- การบริหารเวชภัณฑ์และวัสดุการแพทย์
- งานการเงินและบัญชี
- งานด้านงบประมาณ
- งานวิเคราะห์การเงินการคลัง

- เกสัชกร 1 (P)
- นวก.สาธารณสุข 1
- นวก.เงินและบัญชี 3
- นักเทคนิคการแพทย์ 1 (P)
- นักวิเคราะห์นโยบายและแผน 1

Full time = 5, Part time = 2

กรอบเดิม คำสั่ง 114/58 = 8

กรอบโครงสร้าง สป.60 = 5

กลุ่มงานบริหารทรัพยากรบุคคล

CHRO

- งานวางแผนทรัพยากรบุคคล
- งานสรรหาและคัดเลือกบุคลากร
- งานบริหารทรัพยากรบุคคล
- งานพัฒนาทรัพยากรบุคคล
- งานระบบสารสนเทศและร่วมบริการ
- งานพัฒนาสายอาชีพและวางแผนสืบทอดตำแหน่ง

- นายแพทย์ 1 (P)
- เกสัชกร 1 (P)
- พยาบาลวิชาชีพ 1 (P)
- นักทรัพยากรบุคคล 4
- นักวิเคราะห์นโยบายและแผน 1

Full time = 5, Part time = 3

กรอบเดิม คำสั่ง 114/58 = 8

กรอบโครงสร้าง สป.60 = 5

กลุ่มงานพัฒนาระบบบริการสุขภาพ

CSO

- งานยุทธศาสตร์ Service Plan
- งานบริหารจัดการ ระบบบริการสุขภาพ
- งานพัฒนาระบบบริการสุขภาพ
- งานขับเคลื่อน Service Plan
- งานสร้างเสริมสุขภาพและควบคุมโรค

- นายแพทย์ 1
- เกสัชกร 1
- พยาบาลวิชาชีพ 1
- นวก.สาธารณสุข 3

Full time = 6

กรอบเดิม คำสั่ง 114/58 = 10

กรอบโครงสร้าง สป.60 = 5

กลุ่มงานอำนวยการ

GM

- งานบริหาร
- งานสารบรรณงานธุรการ
- งานการเงินและบัญชี
- งานพัสดุและยานพาหนะ
- งานนิติการ

- นักจัดการงานทั่วไป 1
- นิติกร 1
- นักวิชาการพัสดุ 1
- นวก.การเงินและบัญชี 1
- จพ.การเงินและบัญชี 2
- จพ.ธุรการ 1
- พนักงานขับรถ 2

Full time = 9

กรอบเดิม คำสั่ง 114/58 = 7

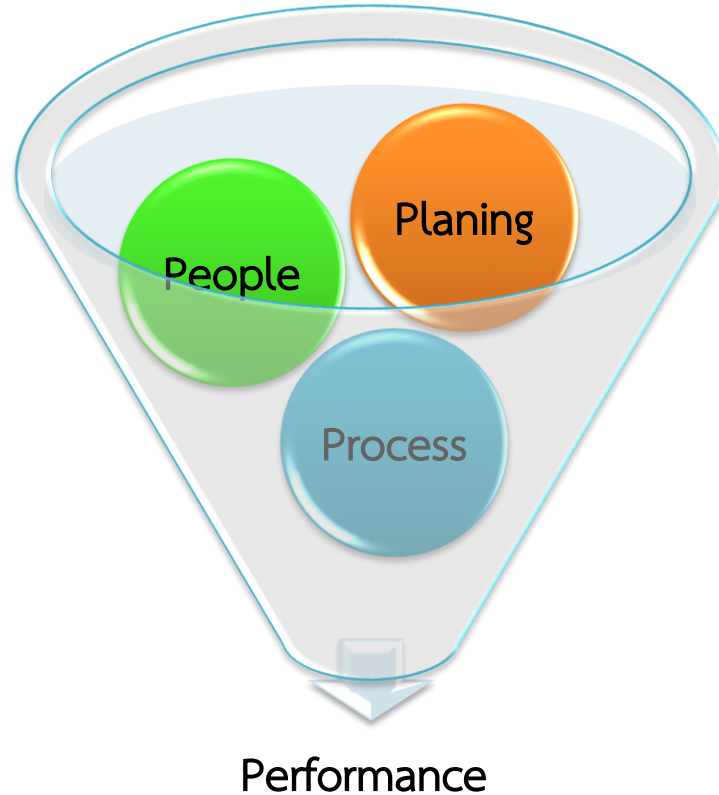
กรอบโครงสร้าง สป.60 = 7



กรอบอัตรากำลังสำนักงานเขตสุขภาพที่ 8 R8WAY MOPH

กลุ่มงาน	2558 - 2559		2560 - 2561	
	ตามกรอบ	ปฏิบัติจริง	ตามกรอบ (โครงสร้าง สป.60)	ปฏิบัติจริง
COO / รอง	3	(P = 3)	0	(P = 4)
CIO	8	8	6	9
CSO	10	6	5	6
CHRO	8	5 (P = 3)	5	5 (P = 3)
CFO	8	4 (P = 2)	5	5 (P = 2)
GM	7	8	7	9
รวม	44	31 (P = 8)	28	34 + 1 (ตรวจสอบภายใน) (P = 9)

Operating model (4Ps)



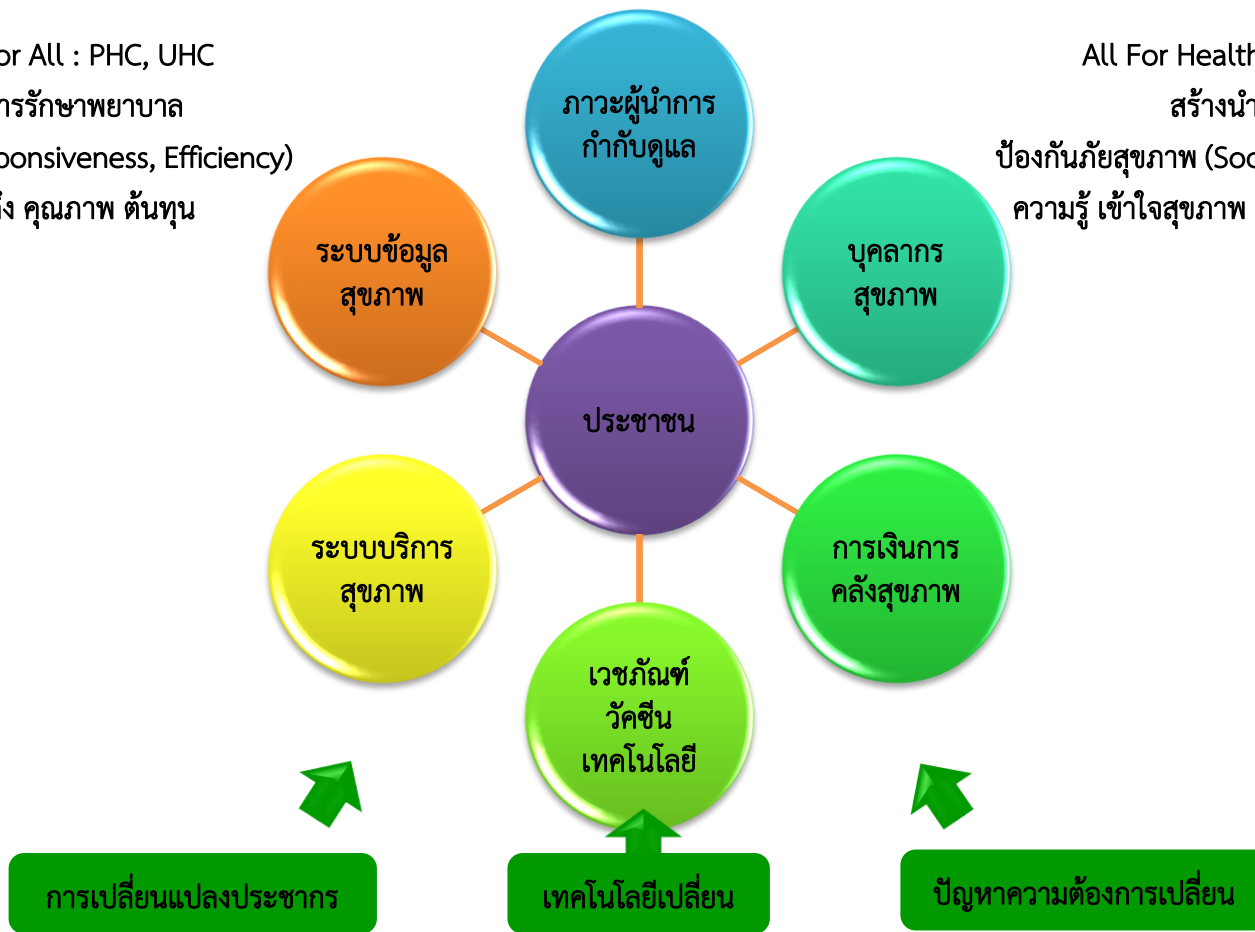
4 EXCELLENCE STRATEGIES



คนไทยมีอายุคาดเฉลี่ยที่มีสุขภาพดี (Improved Health)
Productivity / Life Span เพิ่มขึ้นอย่างยั่งยืน

Health For All : PHC, UHC
จัดบริการรักษาพยาบาล
ฟื้นฟูสุขภาพ (Responsiveness, Efficiency)
การเข้าถึง คุณภาพ ต้นทุน

All For Health : OH, HAP
สร้างนำซ่อม
ป้องกันภัยสุขภาพ (Social, Financial Risk)
ความรู้ เข้าใจสุขภาพ (Health Literacy)



ยุทธศาสตร์เขตสุขภาพที่ 8



รวมพลังภาคี เพื่อประชาชนสุขภาพดีและยั่งยืน

MISSION

1. Health For All

จัดระบบบริการสุขภาพตั้งแต่ระดับปฐมภูมิจนถึงบริการศูนย์ความเป็นเลิศที่มีคุณภาพ ครอบคลุมและระบบส่งต่อ ที่ไร้รอยต่อ

2. All For Health

ส่งเสริมสุขภาพ และสนับสนุนปัจจัยที่มีผลต่อการสร้างสุขภาพดีแบบบูรณาการ และการมีส่วนร่วมทุกภาคส่วน บนฐานข้อมูลที่มีคุณภาพ



ประชาชนสุขภาพดี เจ้าหน้าที่มีความสุข ระบบสุขภาพยั่งยืน

เป้าประสงค์

1. อายุคาดเฉลี่ยเมื่อแรกเกิด ไม่น้อยกว่า 80 ปี
2. อายุคาดเฉลี่ยของการมีสุขภาพดี ไม่น้อยกว่า 72 ปี



- M** Mastery
เป็นนายตัวเอง
- O** Originality
สร้างสิ่งใหม่
- P** People Centered Approach
ใส่ใจประชาชน
- H** Humility
ถ่อมตน อ่อนน้อม

STRATEGY



พัฒนาจุดแข็งให้เป็น
Excellence



พัฒนาจุดอ่อนให้เป็น
Strength



สนับสนุนการพัฒนา
Support

ยุทธศาสตร์เน้นหนักเขตสุขภาพที่ 8 ปีงบประมาณ 2561

6+1 Disease Control

PP&P
Excellence

Service
Excellence

Governance
Excellence

Excellence

RTI (Pre-Post Crash)



1

Strength

NCD-DM



2

Strength

แม่และเด็ก



3

4

Strength

Sepsis



5

Support

ระบบข้อมูล



6

Support

การเงินการคลัง



Disease Control

7

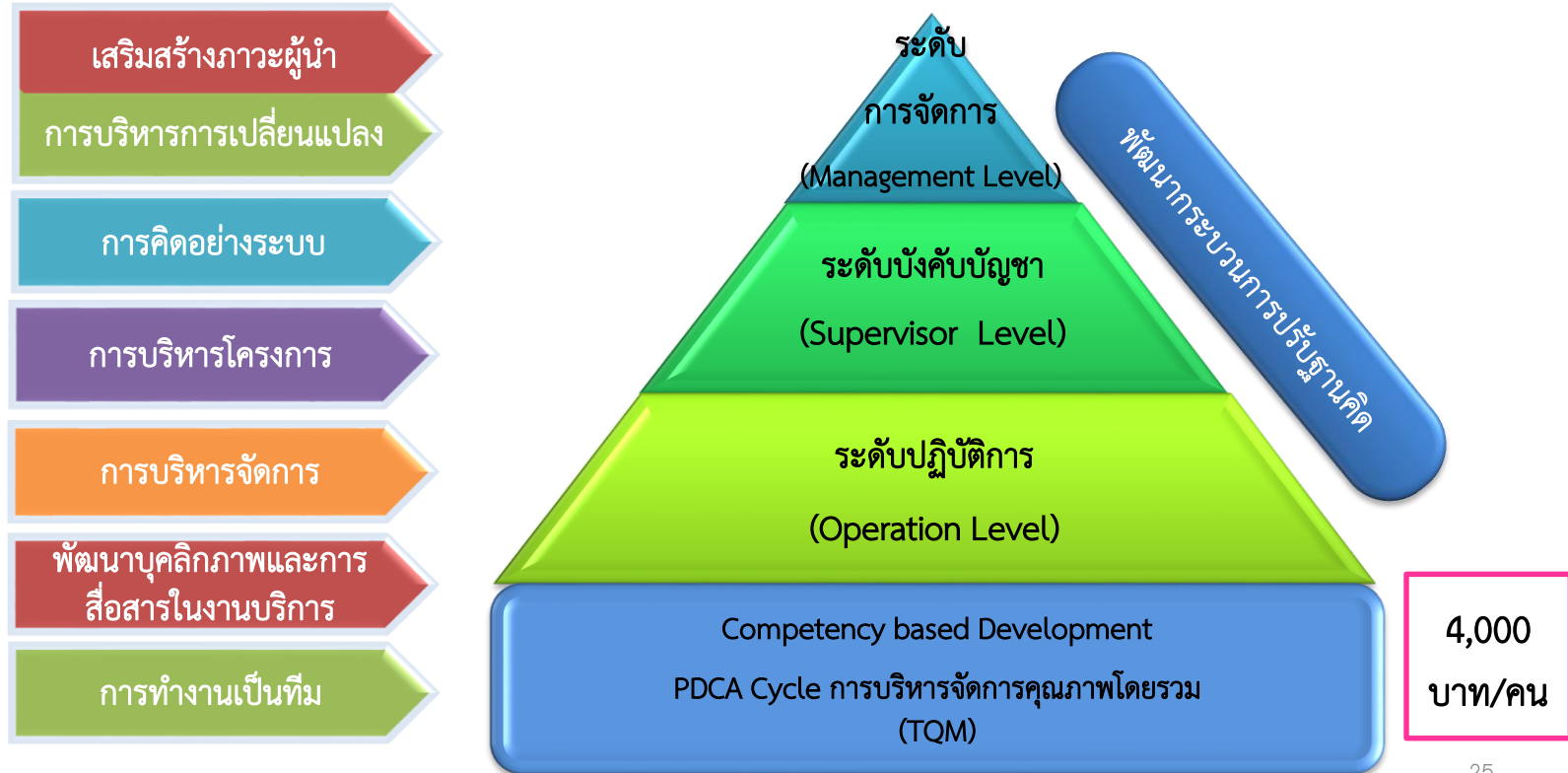
Strategic HRD (Hard Skill)

1. KM
2. พัฒนา Intern
3. R2R

3 ร่อง เสริมศักยภาพวิชาชีพ

1. พยาบาลบำบัดทดแทนทางไต
 2. พยาบาลผู้ป่วยวิกฤติผู้ใหญ่
 3. พยาบาลดูแลผู้สูงอายุ (Care Manager)
 4. พยาบาลเวชปฏิบัติทั่วไป
 5. พยาบาลผู้ป่วยจิตเวช
 6. พยาบาลเวชปฏิบัติฉุกเฉิน
 7. พยาบาลเวชปฏิบัติทางตา
 8. วิสัญญีพยาบาล
 9. พยาบาลแบบประคับประครองผู้ป่วยระยะสุดท้าย
 10. ผู้ช่วยพยาบาล
 11. พยาบาลวิชาชีพ/นักวิชาการสาธารณสุข ด้านยาเสพติด
- รวม 11 หลักสูตร

Technical competency development program (Soft Skill)



แผนที่ความคิด เจาะจุดแข็ง 34 ประการ (Strengths based Leadership)
เอกสารประกอบการพัฒนาผู้นำ ศูนย์ฝึกอบรมภูมิปัญญาสู่สากล
Mapping โดย ดร. ประชาสรรค์ แสนกัทธิ (www.prachasan.com)



หนังสืออ่านเพิ่มเติมและเอกสารอ้างอิง : Strengths Based Leadership โดย Tom Rath , Barry Conchie

ครั้งที่ 1

R8WAY
MOPH

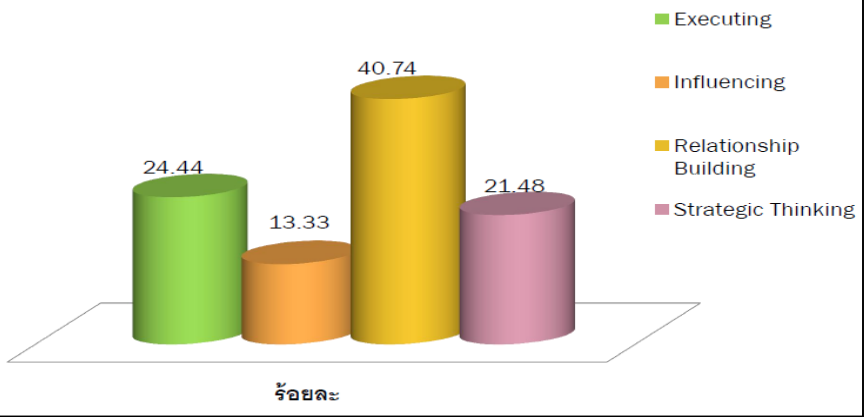
ครั้งที่ 2



ภาพกิจกรรม
StrengthsFinder



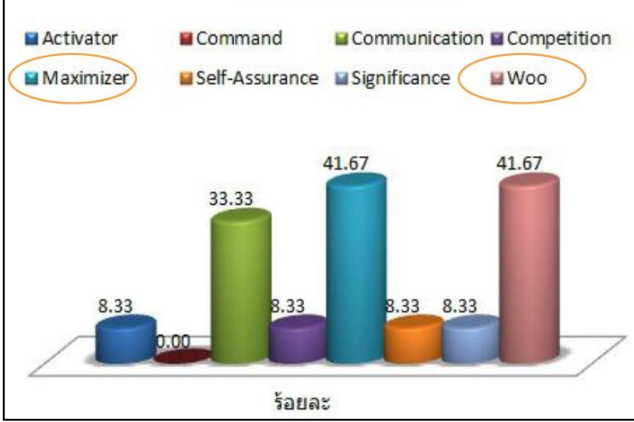
ร้อยละผู้นำ 4 แบบ



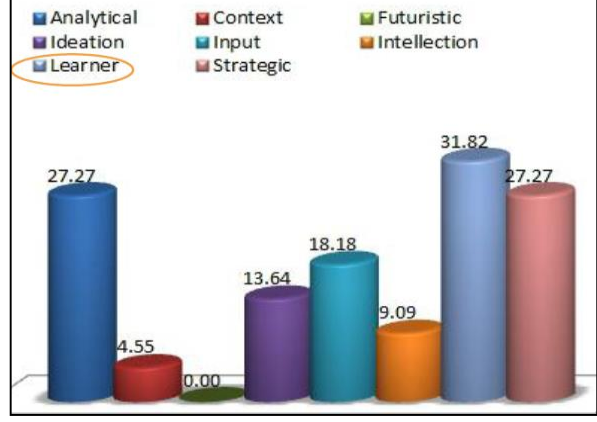
Executing



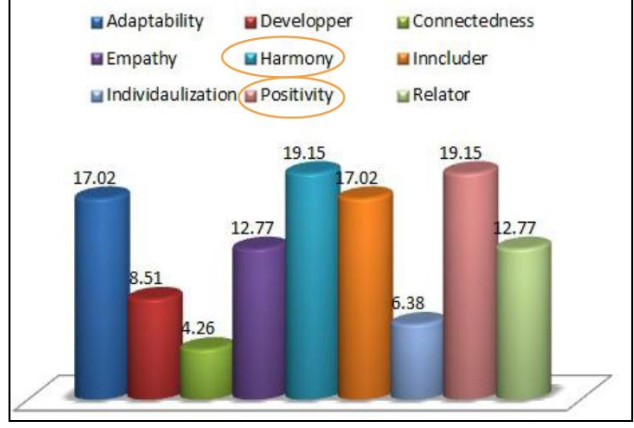
Influencing



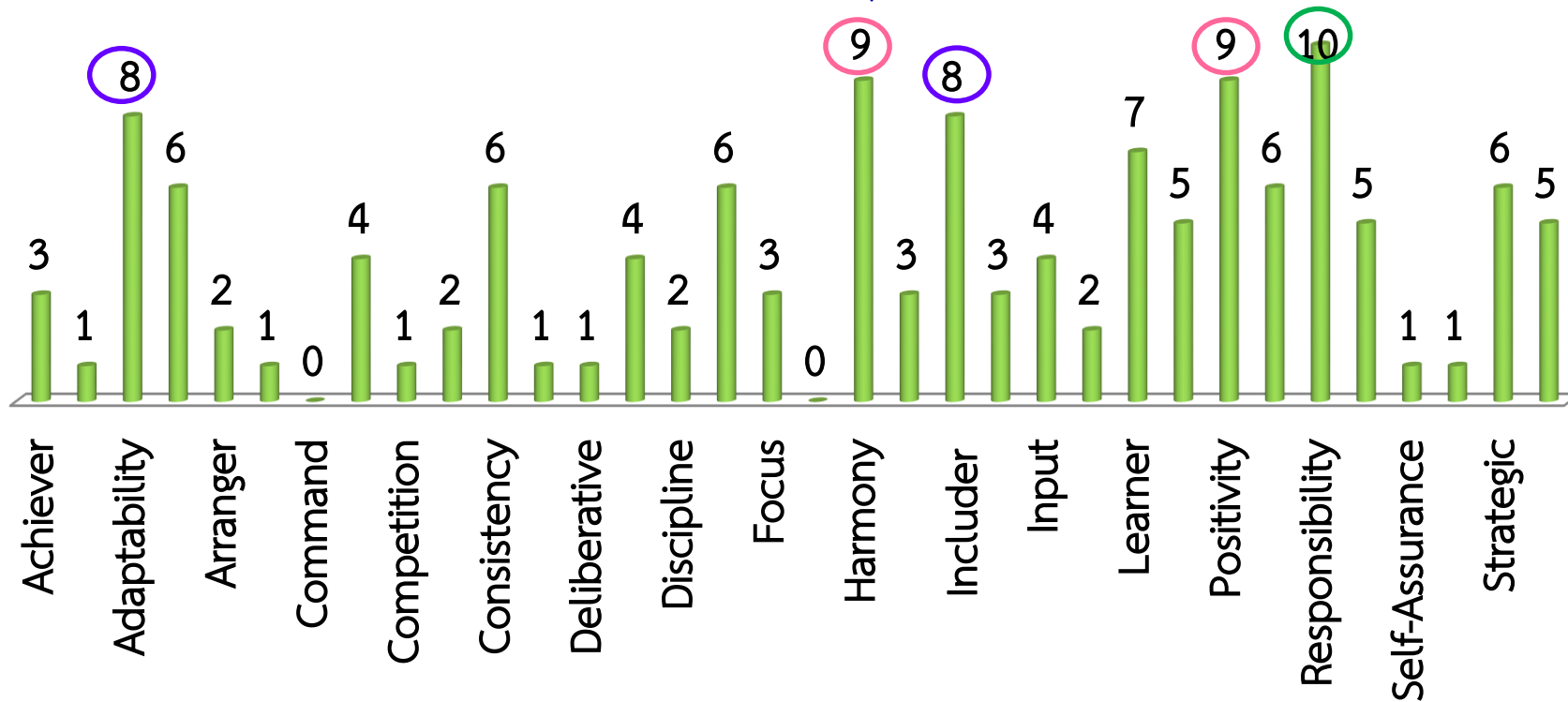
Strategic Thinking



Relationship Building

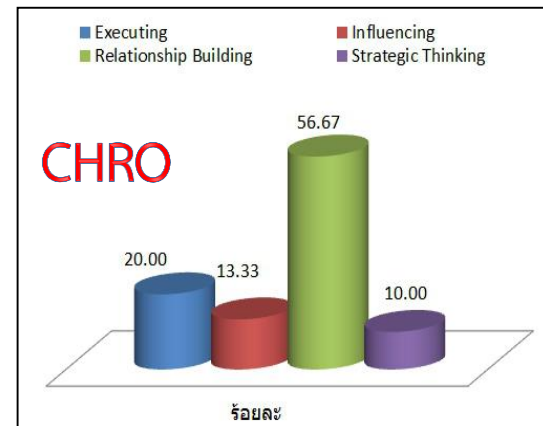
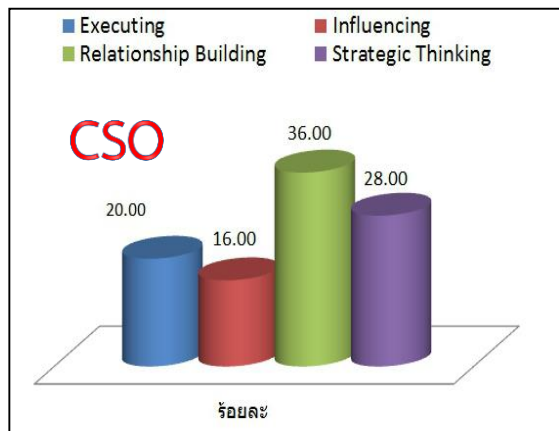
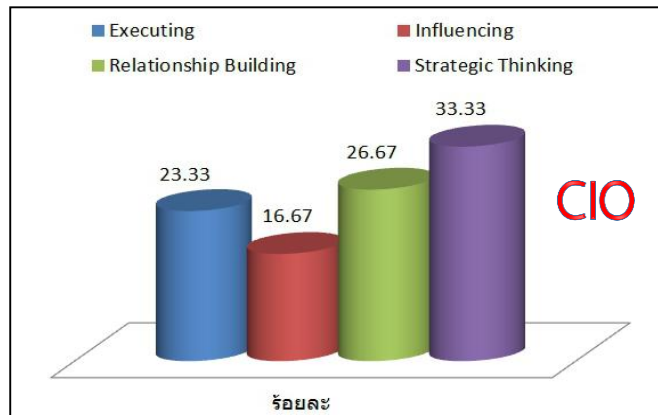


ผลการประเมิน StrengthsFinder ภาพรวม

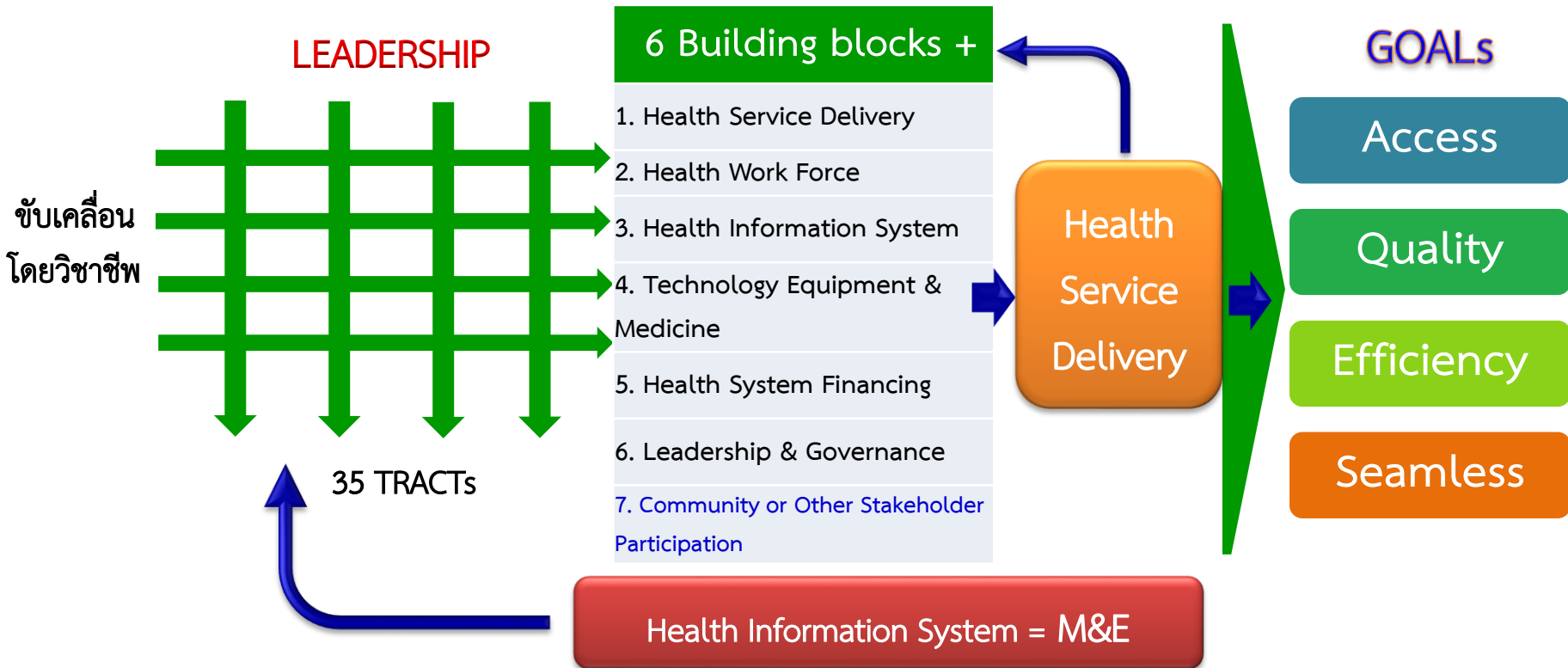




StrengthsFinder แยกตามกลุ่มงาน



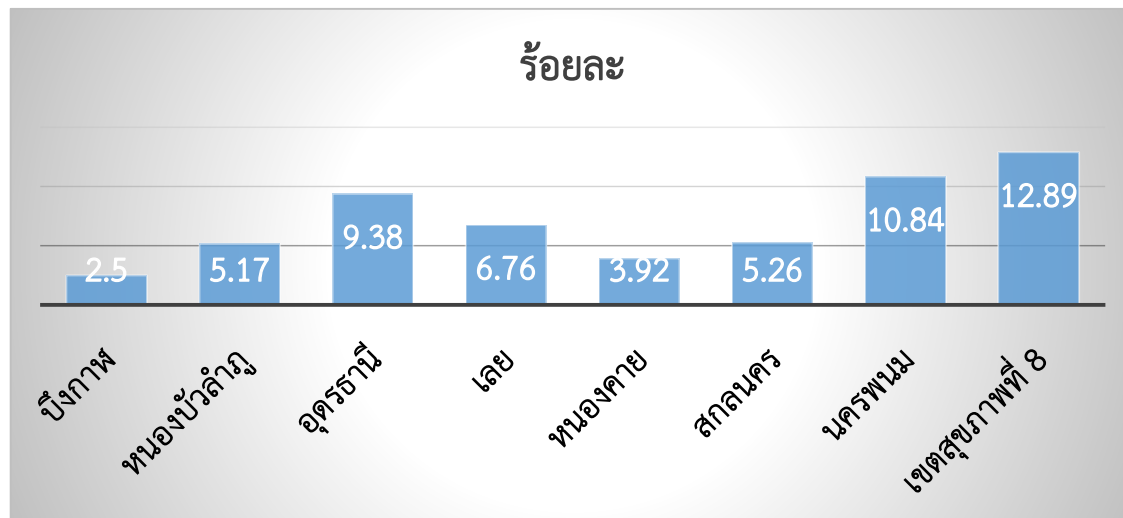
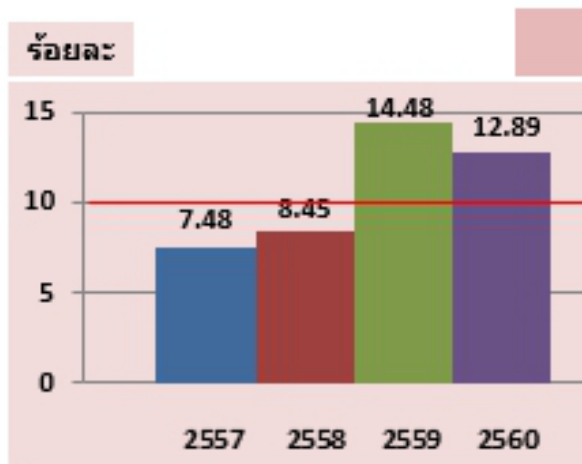
การบริหารจัดการแนวตั้ง ตามโครงสร้างการทำงาน





Performance

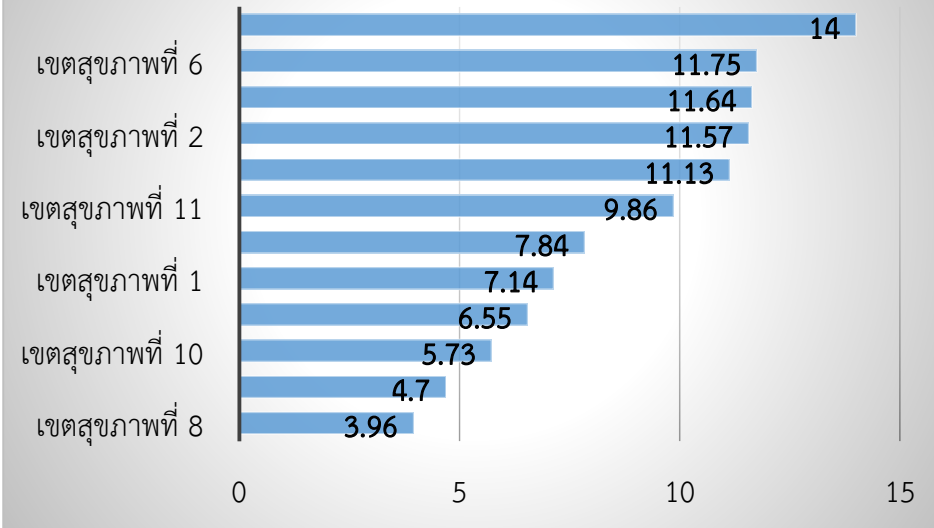
อัตราการตายด้วยโรคหัวใจขาดเลือดเฉียบพลัน



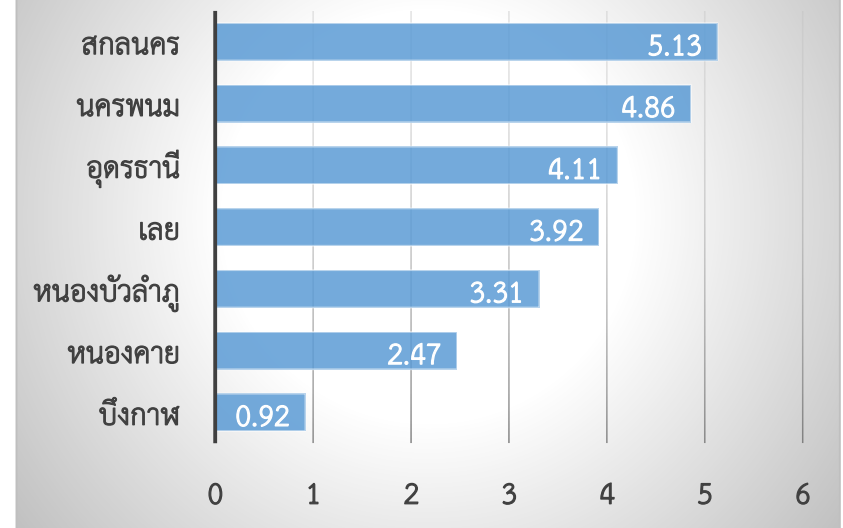


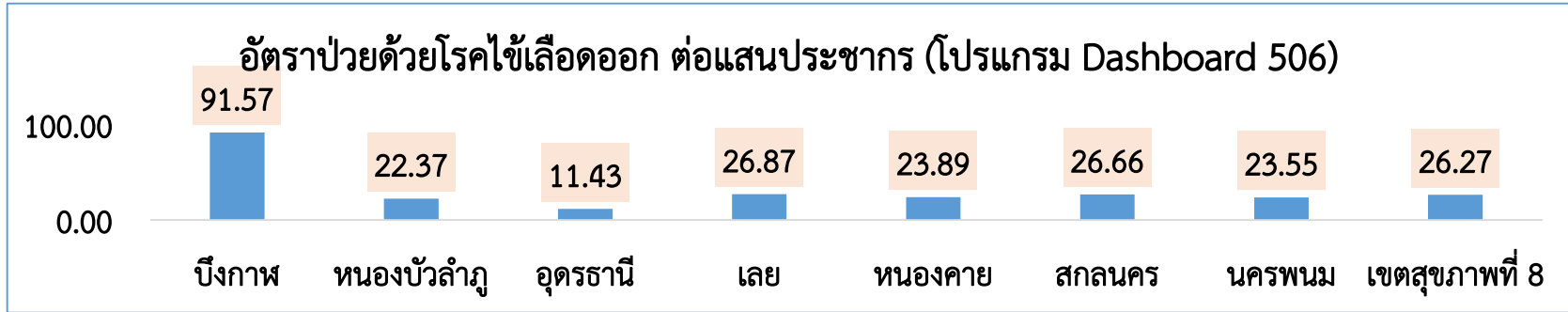
อัตราการตายด้วยโรคหลอดเลือดสมอง

ระดับประเทศ (ร้อยละ)

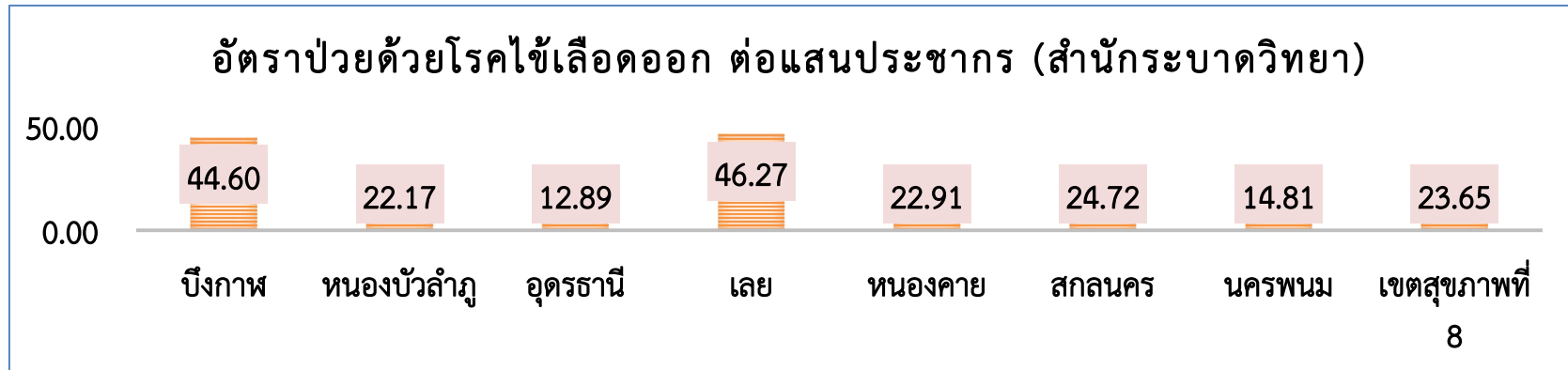


ระดับเขตสุขภาพ (ร้อยละ)





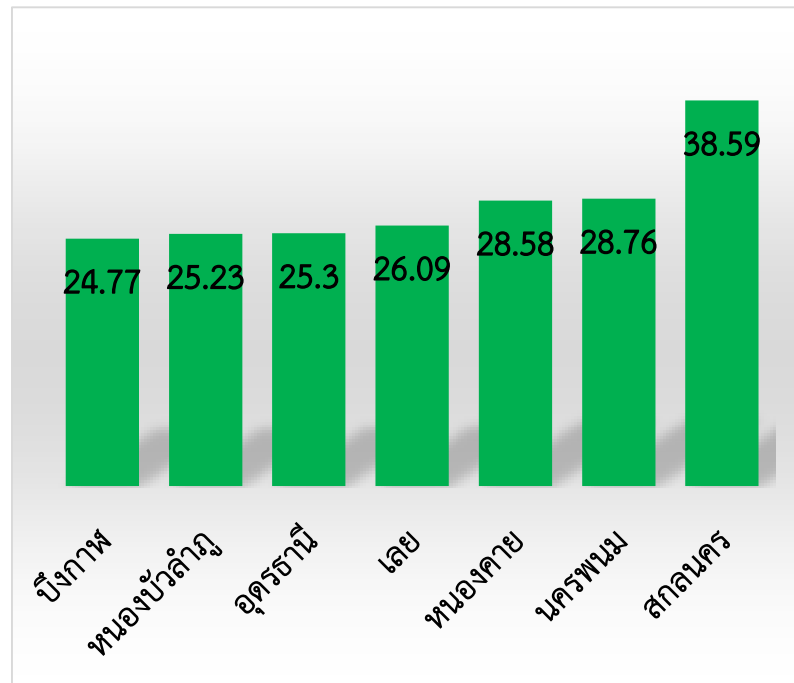
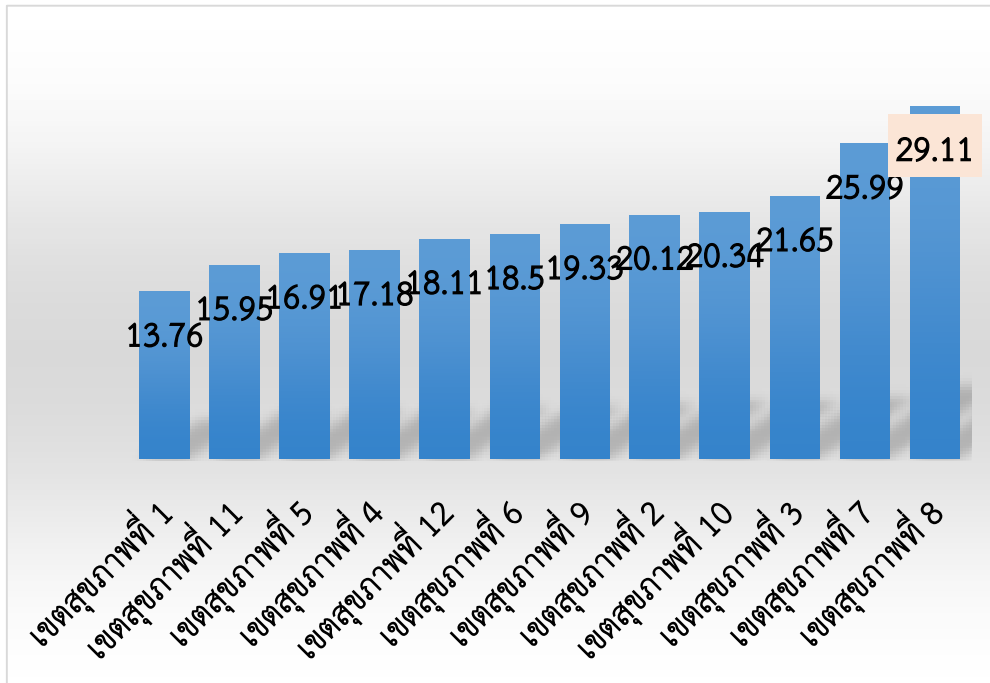
ที่มา : Dashboard 506 ณ 15/9/60



ที่มา : สำนักระบาดวิทยา กรมควบคุมโรค ณ 15/9/60



ร้อยละของผู้ป่วยนอกที่ได้รับการบริการการแพทย์แผนไทยและการแพทย์ทางเลือกที่ได้มาตรฐาน

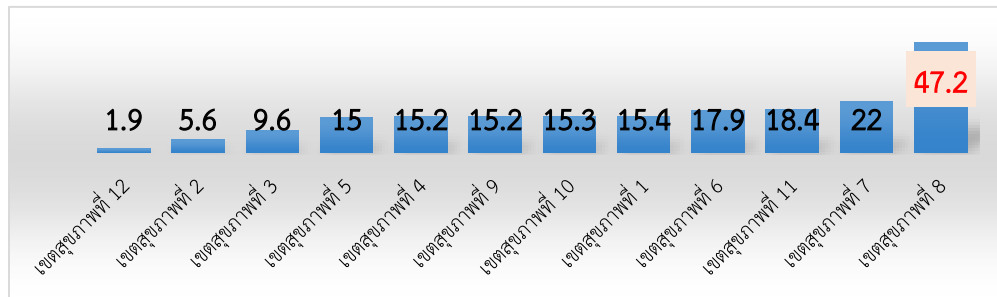


ร้อยละของคลินิกหมอครอบครัวที่เปิดดำเนินการในพื้นที่ (Primary Care Cluster)

จังหวัด	ทีม PCC (ทีม)	จัดตั้ง PCC ที่ขึ้นทะเบียน (แห่ง)	ครอบคลุมร้อยละ
บึงกาฬ	2	2	100
หนองบัวลำภู	4	2	100
อุดรธานี	6	2	100
เลย	7	3	100
หนองคาย	4	2	100
สกลนคร	6	3	100
นครพนม	4	2	100
เขตสุขภาพที่ 8	33	16	100

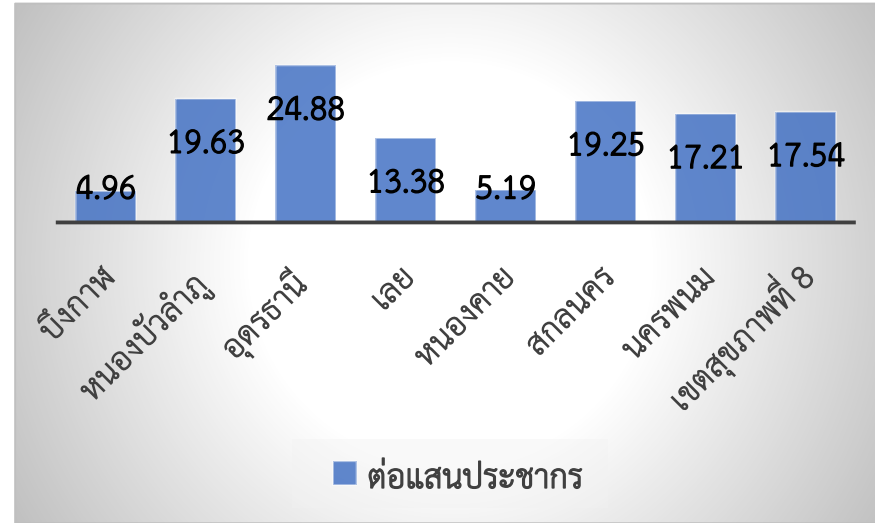
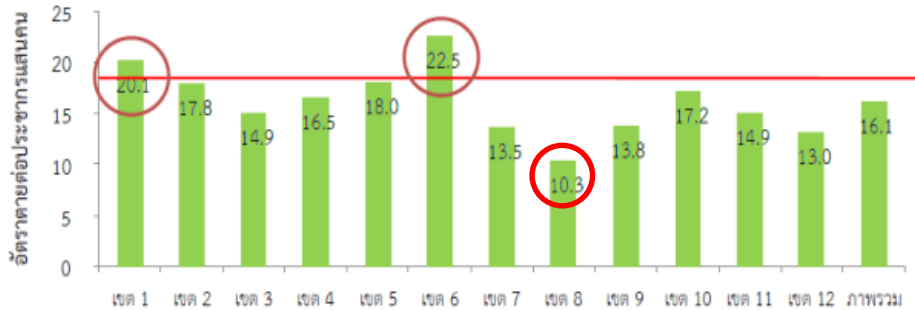
ที่มา : เขตสุขภาพที่ 8 ณ 15/9/60

ร้อยละของหน่วยบริการปฐมภูมิ (รพ.สต./ศสม./PCU) ในแต่ละอำเภอที่ผ่านเกณฑ์ระดับการพัฒนาคุณภาพ



จังหวัด	จำนวน รพ.สต.ทั้งหมด (แห่ง)	จำนวน รพ.สต. 5 ดาว(แห่ง)	ร้อยละ
อุดรธานี	210	92	43.81
สกลนคร	167	123	73.65
เลย	127	27	21.26
นครพนม	151	96	63.58
หนองคาย	74	19	25.68
หนองบัวลำภู	83	32	38.55
บึงกาฬ	61	23	37.70
เขตสุขภาพที่ 8	873	412	47.19

อัตราการตายจากอุบัติเหตุทางถนน



ข้อมูลไตรมาส 2 ผลการดำเนินงานภาพรวม (รวม กทม.)

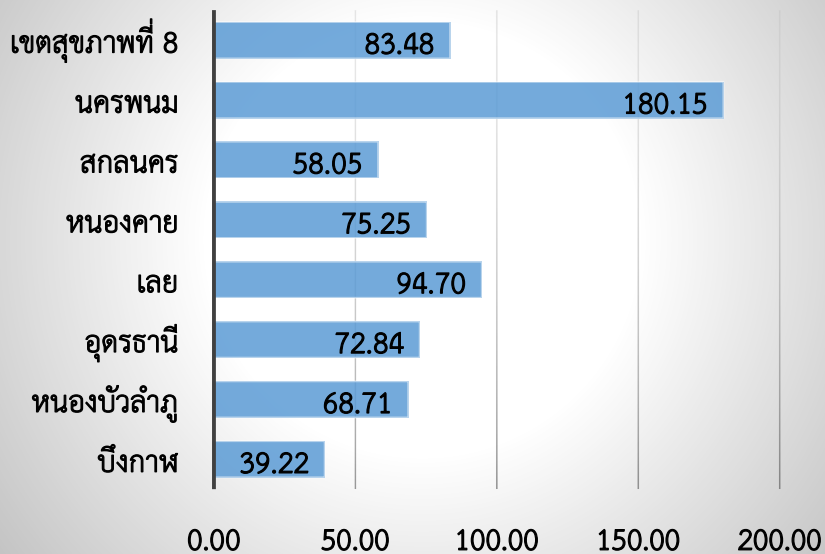
อัตราการตาย 10.18 ต่อประชากรแสนคน (6,637/65,208,828)

21 ส.ค.60 ภาพรวม = 16.1

บึงกาฬ	หนองบัวลำภู	อุดรธานี	เลย	หนองคาย	สกลนคร	นครพนม	เขตสุขภาพที่ 8
21 คน	102 คน	392 คน	85 คน	27 คน	220 คน	122 คน	969 คน

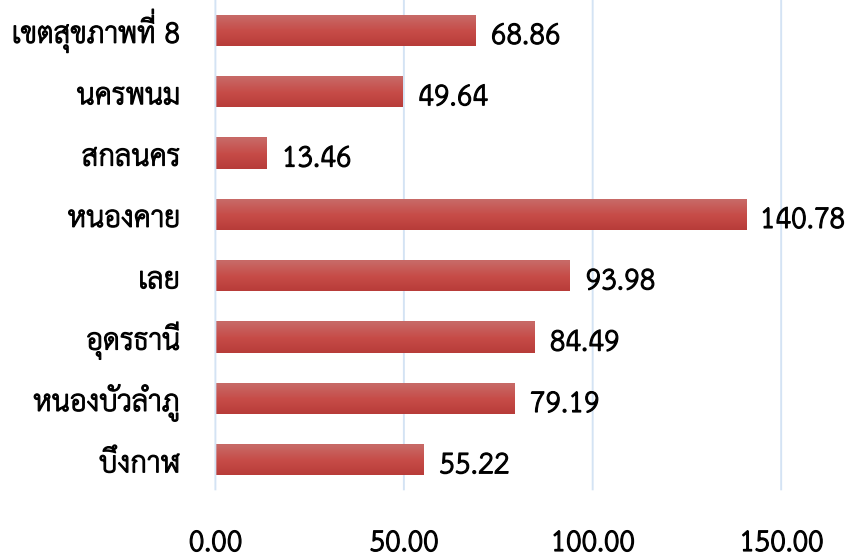
อัตราป่วยด้วยโรคอาหารเป็นพิษลดลง ปี 2559

อัตราป่วยด้วยโรคอาหารเป็นพิษ ต่อแสนประชากร



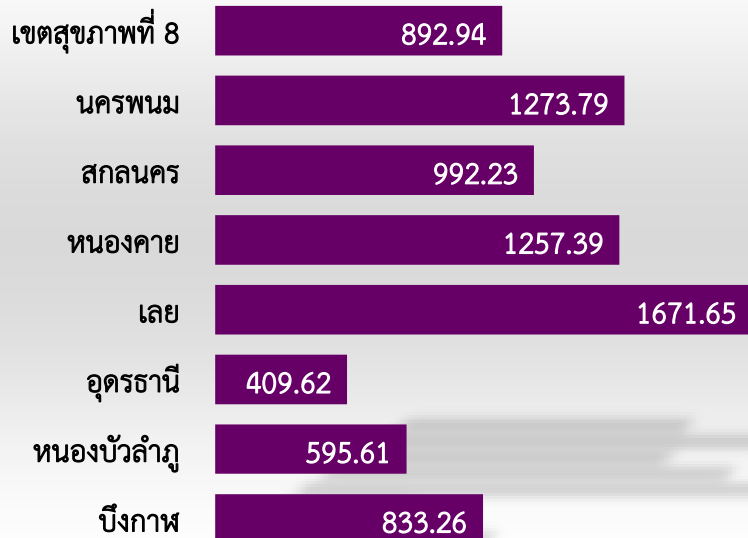
อัตราป่วยด้วยโรคอาหารเป็นพิษลดลง ปี 2560

อัตราป่วยด้วยโรคอาหารเป็นพิษ ต่อแสนประชากร



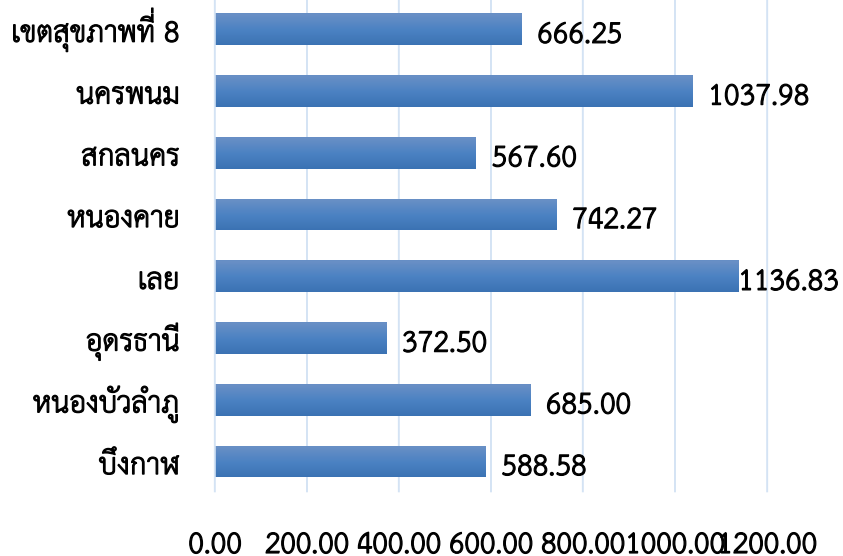
อัตราป่วยด้วยโรคอุจจาระร่วงลดลง ปี 2559

อัตราป่วยด้วยโรคอุจจาระร่วง ต่อแสน ประชากร



อัตราป่วยด้วยโรคอุจจาระร่วงลดลง ปี 2560

อัตราป่วยด้วยโรคอุจจาระร่วง ต่อแสนประชากร



PP&P
Excellence



3 ตัวชี้วัด ผ่าน 3 ตัวชี้วัด
(ร้อยละ 100)



Service
Excellence



6 ตัวชี้วัด ผ่าน 6 ตัวชี้วัด
(ร้อยละ 100)



People
Excellence



1 ตัวชี้วัด
ผ่าน 1 ตัวชี้วัด
(ร้อยละ 100)



Governance
Excellence



4 ตัวชี้วัด
ผ่าน 4 ตัวชี้วัด
(ร้อยละ 100)



บริบทพื้นที่
เขตสุขภาพที่ 8



1 ตัวชี้วัด
ผ่าน 1 ตัวชี้วัด
(ร้อยละ 100)



15 ตัวชี้วัด ผ่าน 15 ตัวชี้วัด (ร้อยละ 100)



PP&P Excellence



11 ตัวชี้วัด ผ่าน 8 ตัวชี้วัด
(ร้อยละ 72.72)

ไม่ผ่าน 3 ตัวชี้วัด ได้แก่

- RTI (การเข้าถึงบริการ ALS)
- แม่และเด็ก (มารดาตาย)
- แม่และเด็ก (เด็กสูงตีสมส่วน)



Service Excellence



1 ตัวชี้วัด ผ่าน 1 ตัวชี้วัด
(ร้อยละ 100)

Governance Excellence



3 ตัวชี้วัด
ผ่าน 1 ตัวชี้วัด (ร้อยละ 33.33)
ไม่ผ่าน 2 ตัวชี้วัด

- ระบบข้อมูล (ill defined, เผื่อระวังโรค
ทันเวลา R8-506 dashboard)



15 ตัวชี้วัด ผ่าน 10 ตัวชี้วัด (ร้อยละ 66.67)



งานพัฒนาระบบข้อมูลข่าวสาร

สปสช.เขต 8 อุดรธานี
ศูนย์วิชาการ เขต 8



SQL
43 แพ้ม E-Report
หน่วยบริการ 7 จังหวัด

ข้อมูลพื้นฐาน

- ข้อมูลเขตการปกครอง/ประชากร/กลุ่มวัย ①
- ข้อมูลสถานบริการ
- ข้อมูลอัตรากำลัง/บุคลากร (HRIS)
- สถิติสาธารณสุข/สถิติชีพ
- ข้อมูลสำหรับงบประมาณ

ข้อมูลบริการ

- ผลการดำเนินงานบริการตาม SP ②
- ข้อมูลระบาดวิทยา
- ข้อมูล CFO

ข้อมูล KPI

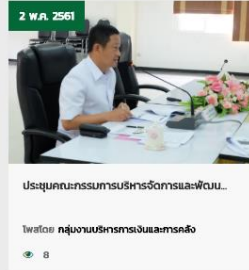
- KPI กระ तरह ③
- KPI เขต
- KPI สปสช.

ข้อมูลอื่นๆ

- ข้อมูลแผนงาน/โครงการ/งบประมาณ ④
- วิจัย, R2R



กิจกรรม



คณะกรรมการอำนวยการเขตสุขภาพที่ 8

คณะกรรมการเขตสุขภาพที่ 8

ผู้บริหารสำนักงานเขตสุขภาพที่ 8

กลุ่มงานยุทธศาสตร์และสารสนเทศ

กลุ่มงานบริหารการเงินและการคลัง

กลุ่มงานบริหารทรัพยากรบุคคล

กลุ่มงานพัฒนาระบบบริการสุขภาพ

กลุ่มงานอำนวยการ



ประชาชนสุขภาพดี
๑๐๐ ปีแห่งการพัฒนา

facebook

วันที่	ชื่อ	สื่อ	ประเภท	สถานะ	จำนวน	วันที่
2561
2561
2561
2561
2561



R8WAY MOPH

- หน้าหลัก
- เกี่ยวกับเรา
- ทำเนียบ
- ข้อมูลกลุ่มงาน
- ระบบงานสารสนเทศ
- ลิงก์อื่นๆ
- เข้าสู่ระบบ

ยุทธศาสตร์เมืงหนักเขตสุขภาพที่ 8 ปีงบประมาณ 2561

6+1 Disease Control

PP&P Excellence

Service Excellence

Excellence

Strength

Strength

Strength

Support

RTI (Pre-Post Crash)



NCD-DM



แม่และเด็ก



Sepsis

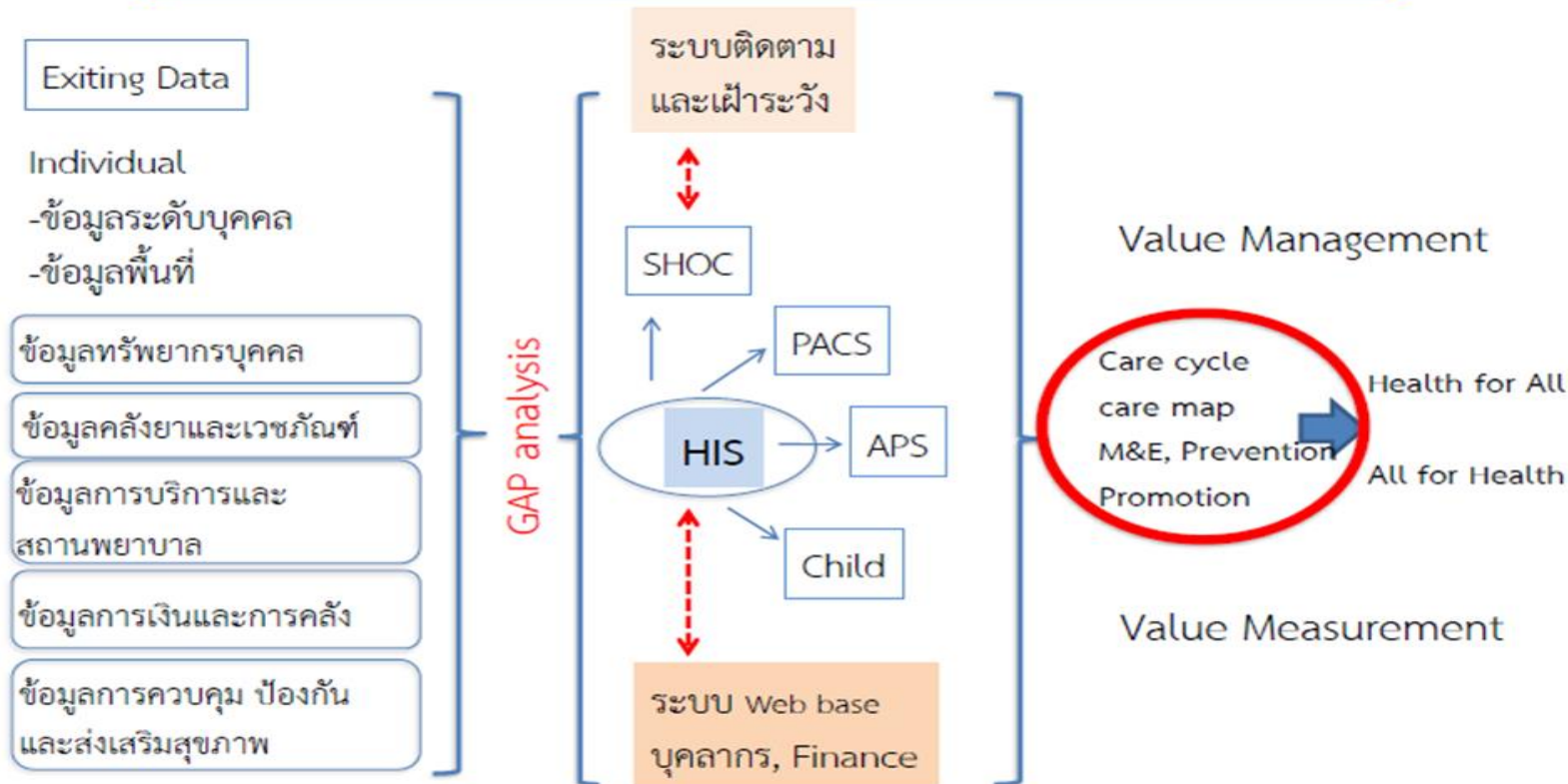


- การประชุมคณะกรรมการเขตฯ
- การประชุมคณะกรรมการเขตฯ
- Workload
- Eletter
- จองห้องประชุม
- ฐานข้อมูลบุคลากร
- Knowledge Management



facebook

Conceptual Framework RHIC



นวัตกรรม IT เขต 8

ระบบบริหารจัดการงบลงทุน R8-IBMS

R8-IBMS PROJECT

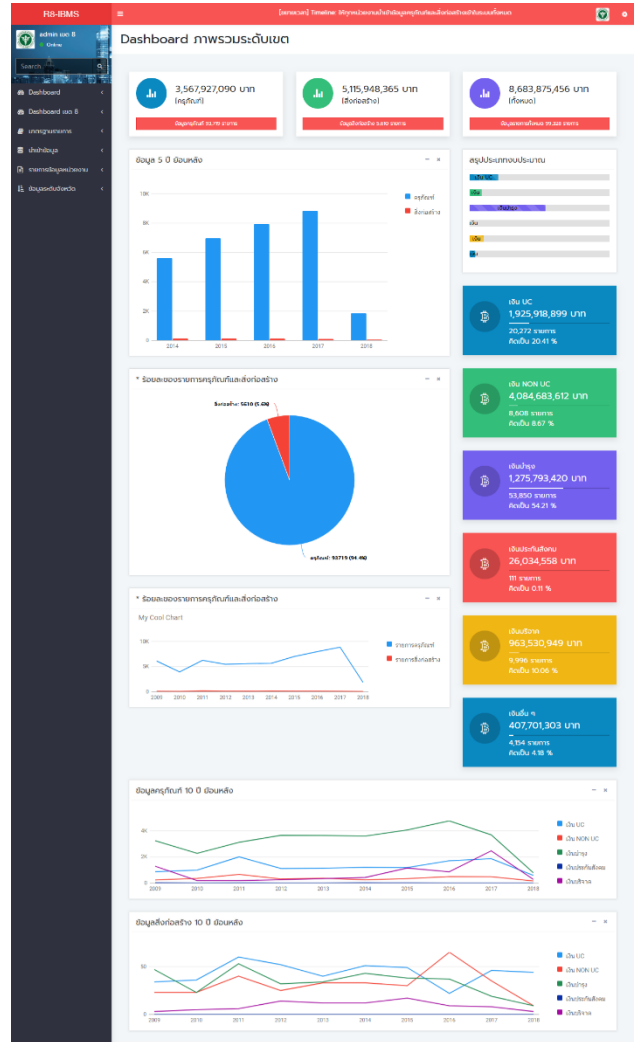
R8WAY
MOPH

สสส
สำนักงานส่งเสริมสุขภาพ
แห่งชาติ



แนวทางการจัดทำข้อมูลบัญชีรายงานครุภัณฑ์สิ่งก่อสร้าง
และแผนค่าของงบลงทุน 5 ปี

R8WAY
MOPH



นวัตกรรม IT เขต 8

ระบบเฝ้าระวังโรค R8-506 Dashboard

R506 Dashboard

- Dashboard
- รายงาน R506
- ค้นหารายงาน R506
- ส่งออกไฟล์ R506
- งานทั้งหมดภายใต้ SRRT
- รายงานจาก SRRT
- สรุปผลการปฏิบัติงาน SRRT
- รายงานการส่งไฟล์ R506
- รายงานการสรุปผลจาก รพ.
- ตั้งค่าการเฝ้าระวัง
- เจ้าหน้าที่
- จัดการเจ้าหน้าที่ SRRT
- ตั้งค่าโรคเฝ้าระวังเป็นพิเศษ

Dashboard เขต 8

ทั้งหมด | สืบค้น | เดือน | ปี | เลือกช่วงเวลา

Dashboard > เขต 8

อาหารเป็นพิษ

2
แจ้ง

0
ผลการรายงาน

1
รพ. อนุมัติ

ไขเลือดออก

0
แจ้ง

1
ผลการรายงาน

1
รพ. อนุมัติ

ไขเลือดออกซีก

0
แจ้ง

0
ผลการรายงาน

0
รพ. อนุมัติ

ไขเด็งกี

0
แจ้ง

0
ผลการรายงาน

0
รพ. อนุมัติ

อุบัติเหตุจากรถ

0
แจ้ง

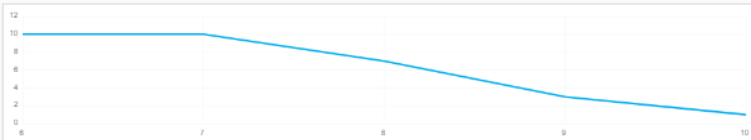
1
ผลการรายงาน

0
รพ. อนุมัติ

จำนวนผู้ป่วยโรคอาหารเป็นพิษ ต่อ เดือน



จำนวนผู้ป่วยโรคไขเลือดออกซีก ต่อ เดือน



จำนวนผู้ป่วยโรคอุบัติเหตุจากรถ ต่อ เดือน



จำนวนผู้ป่วยโรคไขเลือดออก ต่อ เดือน



จำนวนผู้ป่วยโรคไขเด็งกี ต่อ เดือน



จำนวนผู้ป่วยโรคไขซีกา ต่อ เดือน



การสื่อสารประชาสัมพันธ์



Website,
Facebook

ลำดับ	จังหวัด	รอบที่ 1	รอบที่ 2
1.	นครพนม	9 - 12 ม.ค.	5 - 8 มี.ย.
2.	สกลนคร	16 - 19 ม.ค.	12 - 15 มี.ย.
3.	เลย	23 - 26 ม.ค.	19 - 22 มี.ย.
	บึงกาฬ	30 ม.ค. - 2 ก.พ.	3 - 6 ก.ค.
	หนองบัวลำภู	20 - 23 ก.พ.	10 - 13 ก.ค.
	หนองคาย	6 - 9 มี.ค.	17 - 20 ก.ค.
	อุดรธานี	13 - 16 มี.ค.	31 ก.ค. - 3 ส.ค.

R8WAY MOPH

R8WAY
@Region8WAY

หน้าหลัก โฟสต์ วิดีโอ รูปภาพ เกี่ยวกับ ชุมชน สร้างเพจ

สถานะ รูปภาพวิดีโอ

เขียนบางอย่างเกี่ยวกับเพจนี้...

โฟสต์

R8WAY ได้เพิ่มรูปภาพใหม่ 42 ภาพจากเมื่อ 24 เมษายน
ลงในอัลบั้ม: การประชุมพิจารณาจัดสรรโควตาแพทย์ผู้ทำ

E-Letter,
Line



ปัจจัยแห่งความสำเร็จ
ของการจัดระบบบริการสุขภาพเขตสุขภาพที่ 8

Key Success Factors

ภาวะผู้นำ(leadership)

มีเป้าหมายร่วม ยุทธศาสตร์ชัดเจน

มีส่วนร่วมของทุกภาคส่วนในการดำเนินงาน

ติดตาม กำกับ สนับสนุนรอบด้าน อย่างสม่ำเสมอ

ถ่ายทอดนโยบายสู่ผู้ปฏิบัติทั่วถึงทุกระดับ ประทับใจ

ระบบบริการสุขภาพเขตสุขภาพที่ 8
สามารถ

- ลดระยะเวลารอคอย
- ลดต้นทุนค่าใช้จ่าย
- ลดภาวะแทรกซ้อน
- ลดอัตราการตาย

key success persons



นพ.สุรเชษฐ์ สถิตนิรามัย



นพ.ชาญวิทย์ ทระเทพ



ดร.นพ.อิทธิพล สูงแข็ง



นพ.นิทัศน์ ราชยาวา



ดร.นพ.พงศธร พอกเพิ่มดี



นพ.สมิต ประสันนาการ



ดร.นพ.พิศิษฐ์ ศรีประเสริฐ



R8WAY
MOPH

ขอขอบคุณ